

OLEMASOLEVAD STRUKTUURID

- Veetrass
- Reoveekanalisatsioon
- Madalpingekaabel
- Maa-alune soojustorustik
- Õhuliin
- Sadevetekanalisatsioon
- Sidevõrgu kanalisatsioon
- Sidevõrgu kaabel
- Katendiga tee
- Krundi piir
- Naaberhooned

REKONSTRUEERITAV HOONE

terrass

ELAMU TEHNILISED NÄITAJAD:  
Ehitisealune pindala 1044m<sup>2</sup>  
Suletud netopind 2877,5m<sup>2</sup>  
Kubatuur 9763m<sup>3</sup>

Kõrgus 10,63m  
Pikkus 63,4m  
Laius 44,5m

TEHNOVÕRKUDE KOOSKÕLASTUSED

Jrk. nr.	Asutus	Kooskõlastus	Kuupäev	Märkus
1	Elion Ettevõtte AS	21435990	09.07.2013	Kooskõlastatud
2	Elektrilevi OÜ	2060528033	10.07.2013	Kooskõlastatud
3	Raven OÜ	Kooskõlastatud	17.07.2013	

Märkused:  
Koordinaadid L-Est 97 süsteemis.  
Kõrgused 1977.a. Balti süsteemis.  
Mõõdistamise aeg: juuli 2013.a.  
Töö väljastamise aeg: juuli 2013.a.  
Lähtekõrgus: GPS19, H=42.45

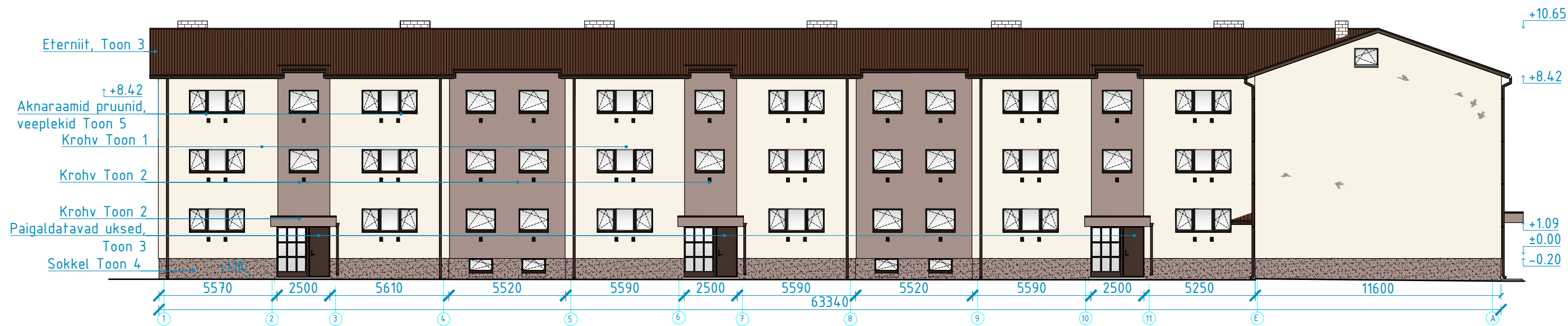
**OÜ AAKERMAA**  
Pärnu mnt 160, Tallinn, 11317  
Tel 6207788, 5025486  
E-mail: aakermad@akermad.ee

**anmeri**  
ANMERI OÜ  
Laki 16, Tallinn  
EEP001741  
+372 51 35 565; anmeri.ou@gmail.com

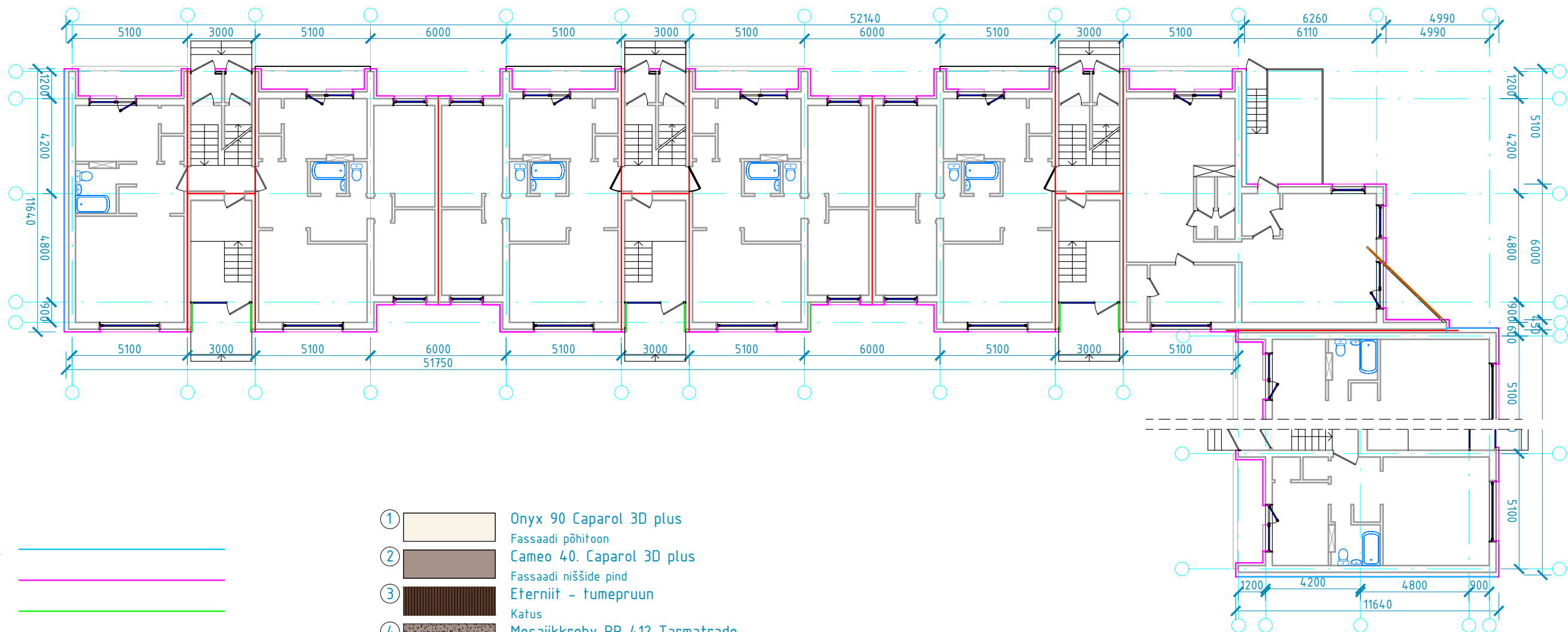
PROJEKT/PROJECT TALLINNA MNT 32, ARUKÜLA KORTERELAMU FASSAADIDE JA KATUSE REKONSTRUEERIMINE	JOONIS/DRAWING ASENDIPLAAN	TÖÖ NR./WORK NR. FK220513
STAGE: PÕHIPROJEKT FILE: FK220513 Tallinna mnt 32 Aruküla.dwg	TELLIJA/CUSTOMER KÜ ARUKÜLA TALLINNA MNT 32	KUUPÄEV/DATE 12.07.2013
VASTUTAV ARHITEKT /ARCHITECT Kadri Reinumägi	ARHITEKT /ARCHITECT Karel Kask	MÕÖT/SCALE 1:500
	PROJEKTEERIJ/DESIGNER Andrus Taliaru	LEHT/PAGE A-1

Käesoleva projekti koopia kasutatakse: KÜ Aruküla Tallinna mnt 32. Kirjastamis- ja paljundusõigus kuulub ANMERI OÜ-le.

VAADE TALLINNA MAANTEE POOLE M 1:200



ESIMESE KORRUSE PLAAN M 1:200



EPS SILVER 200mm

EPS SILVER 120mm

EPS SILVER 50mm

MÄRKUSED

- Joonis on koostatud EKE Projekt koostatud tüüpprojekti 113-EKE 3.2 alusel.

Kõik mõõdud täpsustada koha peal!

- Pikiseintel paigaldada soojustuse soomusarmeeering kõrgusega vähemalt 2 m maapinnast ja otsaseintel kõrguseni 4 m maapinnast - sokli soojustamiseks kasutatakse tugevamat polüstüreeni EPS 100 ja kaetakse soomusarmeeeringuga.

- ① Onyx 90 Caparol 3D plus  
Fassaadi põhitoon
- ② Cameo 40. Caparol 3D plus  
Fassaadi nišside pind
- ③ Eterniit - tumepruun  
Katus
- ④ Mosaiikkrohv PR 412 Tarmatrade  
Sokkel
- ⑤ RR32  
Aknaveeplekid, vihmaveetorud ja -rennid
- ⑥ Tikkurila 540x  
Räästakastid, rõdupiirded

Tegu on arvutitarkvara tõlgendusega värvist, täpsete toonide hindamiseks tuleb vaadata värvikaarti!



ANMERI OÜ  
Laki 16, Tallinn  
EEP001741  
+372 51 35 565; anmeri.ou@gmail.com

PROJEKT/PROJECT

TALLINNA MNT 32, ARUKÜLA  
KORTERELAMU FASSAADIDE JA KATUSE  
REKONSTRUEERIMINE

STAGE: PÕHIPROJEKT

FILE: FK220513 Tallinna mnt 32 Aruküla.dwg

VASTUTAV ARHITEKT/ARCHITECT  
Kadri Reinumägi

JOONIS/DRAWING

VAADE TALLINNA MAANTEE POOLE,  
ESIMESE KORRUSE PLAAN

TELLIJA/CUSTOMER

KÜ ARUKÜLA TALLINNA MNT 32

PROJEKTEERIJ/DESIGNER  
Andrus Taliaru

TÖÖ NR./WORK NR.

FK220513

KUUPÄEV/DATE

12.07.2013

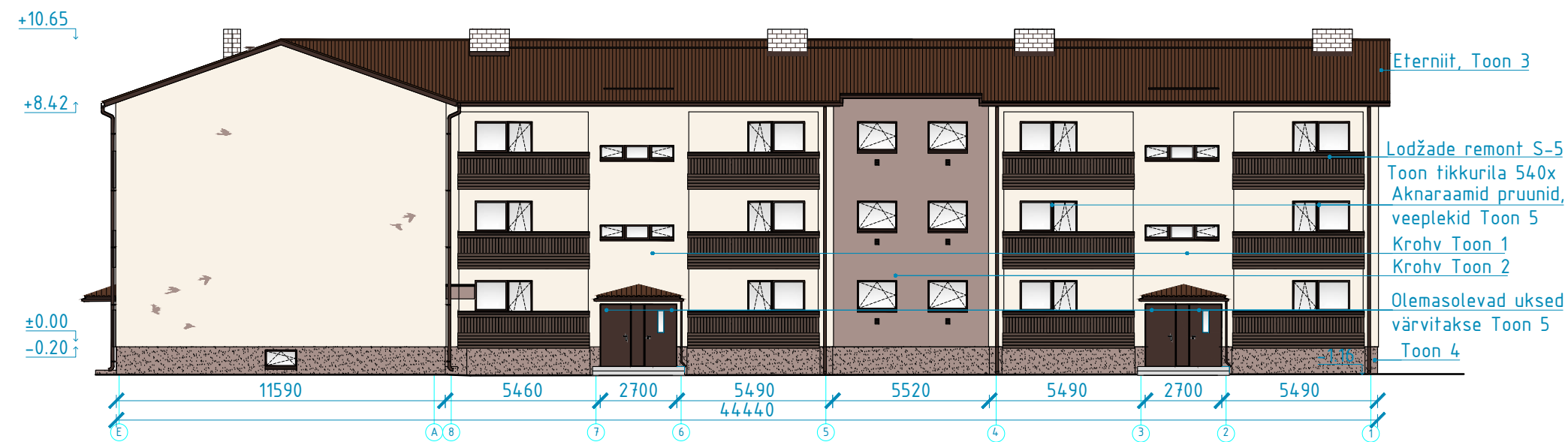
MÕÖT/SCALE

1:200

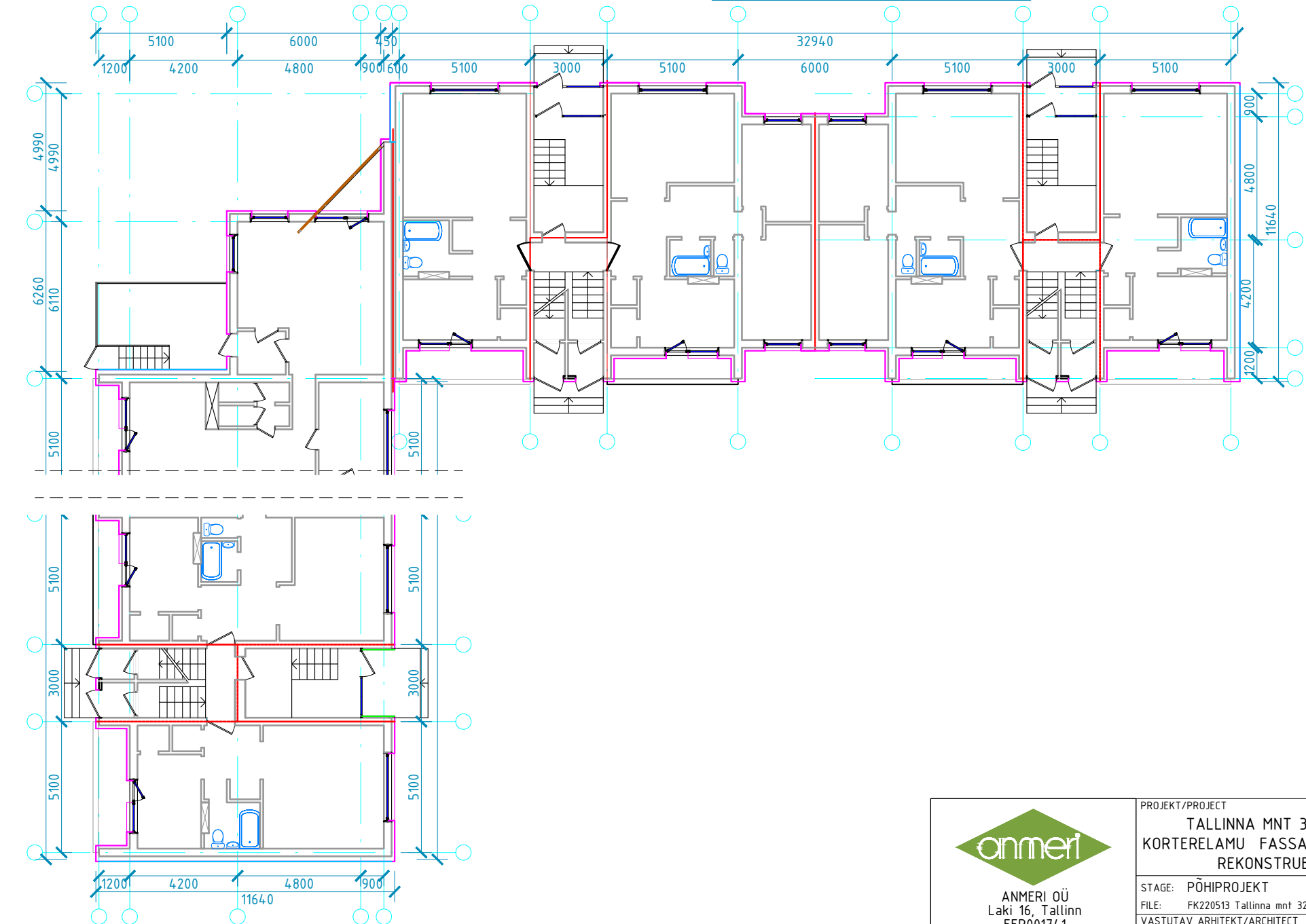
LEHT/PAGE

A-2

VAADE STAADIONI TÄNAVALT M 1:200



ESIMISE KORRUSE PLAAN M 1:200



- ① Onyx 90 Caparol 3D plus  
Fassaadi põhitoon
- ② Cameo 40. Caparol 3D plus  
Fassaadi nišside pind
- ③ Eterniit - tumepruun  
Katus
- ④ Mosaiikkrohv PR 412 Tarmatrade  
Sokkel
- ⑤ RR32  
Aknaveeplekid, vihmaveetorud ja -rennid
- ⑥ Tikkurila 540x  
Räästakastid, rõdupiirded

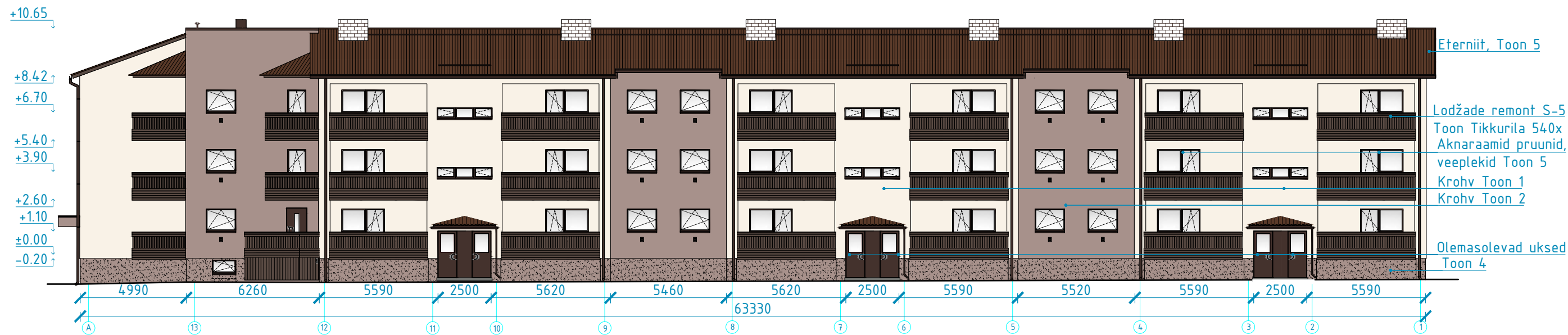
Tegu on arvutitarkvara tõlgendusega värvist, täpsete toonide hindamiseks tuleb vaadata värvikaarti!

- EPS SILVER 200mm
- EPS SILVER 120mm
- EPS SILVER 50mm

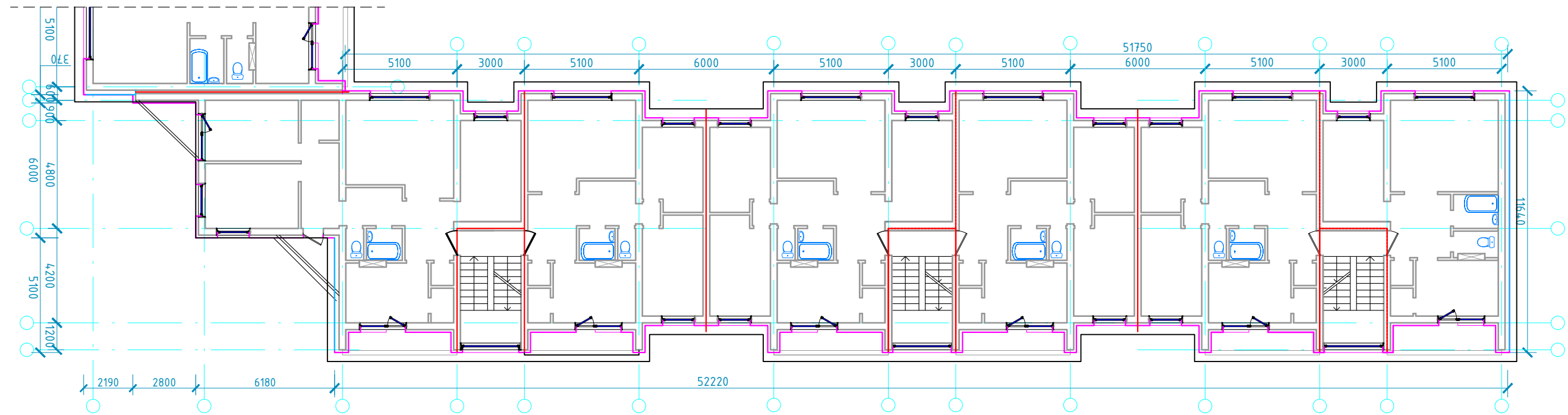
**MÄRKUSED**  
- Joonis on koostatud EKE Projekt koostatud tüüpprojekti 113-EKE 3.2 alusel.  
Kõik mõõdud täpsustada koha peal!  
- Pikiseintel paigaldada soojustusele soomusarmeeering kõrgusega vähemalt 2 m maapinnast ja otsaseintel kõrguseni 4 m maapinnast - sokli soojustamiseks kasutatakse tugevamat polüstüreeni EPS 100 ja kaetakse soomusarmeeeringuga.

 ANMERI OÜ Laki 16, Tallinn EEP001741 +372 51 35 565; anmeri.ou@gmail.com	PROJEKT/PROJECT TALLINNA MNT 32, ARUKÜLA KORTERELAMU FASSAADIDE JA KATUSE REKONSTRUEERIMINE		JOONIS/DRAWING VAADE STAADIONI TÄNAVALT, ESIMISE KORRUSE PLAAN	TÖÖ NR./WORK NR. FK220513
	STAGE: PÕHIPROJEKT FILE: FK220513 Tallinna mnt 32 Aruküla.dwg	TELLIJA/CUSTOMER KÜ ARUKÜLA TALLINNA MNT 32	PROJEKTEERIJ/DESIGNER Andrus Taliaru	KUUPÄEV/DATE 12.07.2013
VASTUTAV ARHITEKT/ARCHITECT Kadri Reinumägi	ARHITEKT/ARCHITECT Karel Kask	MÕÖT/SCALE 1:200		
		LEHT/PAGE A-3		

VAADE TALLINNA TÄNAVALT M 1:200



TÜÜPKORRUSE PLAAN M 1:200



EPS SILVER 200mm

EPS SILVER 120mm

MÄRKUSED

- Joonis on koostatud EKE Projekt koostatud tüüpprojekti 113-EKE 3.2 alusel.  
Kõik mõõdud täpsustada koha peal!  
- Pikiseintel paigaldada soojustusele soomusarmeeering kõrgusega vähemalt 2 m maapinnast ja otsaseintel kõrguseni 4 m maapinnast - sokli soojustamiseks kasutatakse tugevamat polüstüreeni EPS 100 ja kaetakse soomusarmeeeringuga.

- Onyx 90 Caparol 3D plus  
Fassaadi põhitoon
- Cameo 40. Caparol 3D plus  
Fassaadi nišside pind
- Eterniit - tumepruun  
Katus
- Mosaiikkrohv PR 412 Tarmatrade  
Sokkel
- RR32  
Aknaveeplekid, vihmaveetorud ja -rennid
- Tikkurila 540x  
Räästakastid, rõdupiirded

Tegu on arvutitarkvara tõlgendusega värvist, täpsete toonide hindamiseks tuleb vaadata värvikaarti!



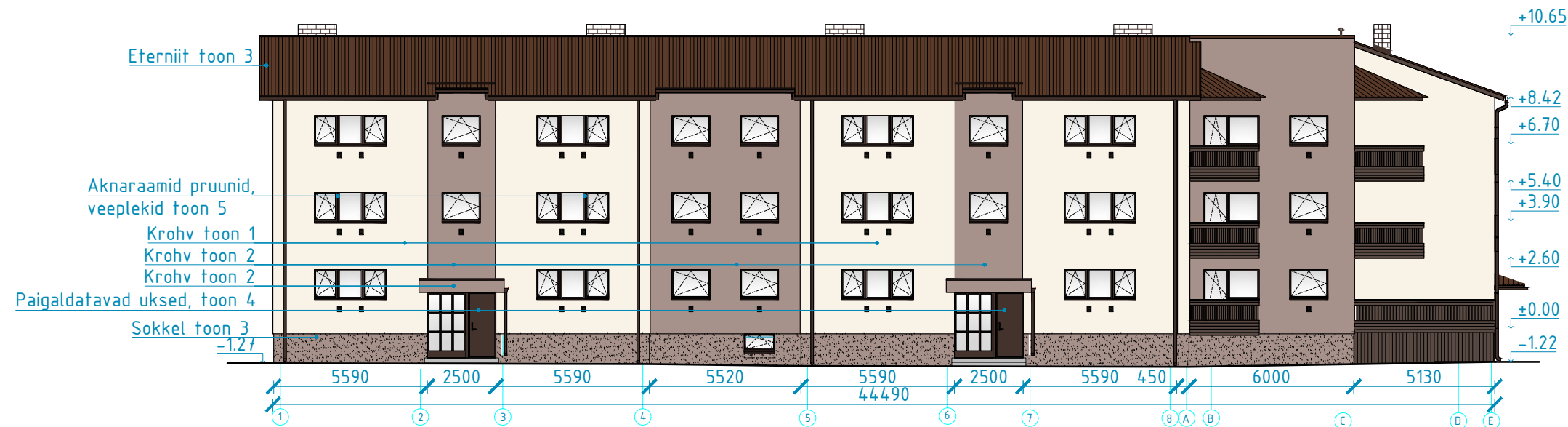
PROJEKT/PROJECT  
TALLINNA MNT 32, ARUKÜLA  
KORTERELAMU FASSAADIDE JA KATUSE  
REKONSTRUEERIMINE  
STAGE: PÕHIPROJEKT  
FILE: FK220513 Tallinna mnt 32 Aruküla.dwg  
VASTUTAV ARHITEKT/ARCHITECT  
Kadri Reinumägi

JOONIS/DRAWING  
VAADE TALLINNA TÄNAVALT,  
TÜÜPKORRUSE PLAAN  
TELLIJA/CUSTOMER  
KÜ ARUKÜLA TALLINNA MNT 32  
PROJEKTEERIJ/DESIGNER  
Andrus Taliaru

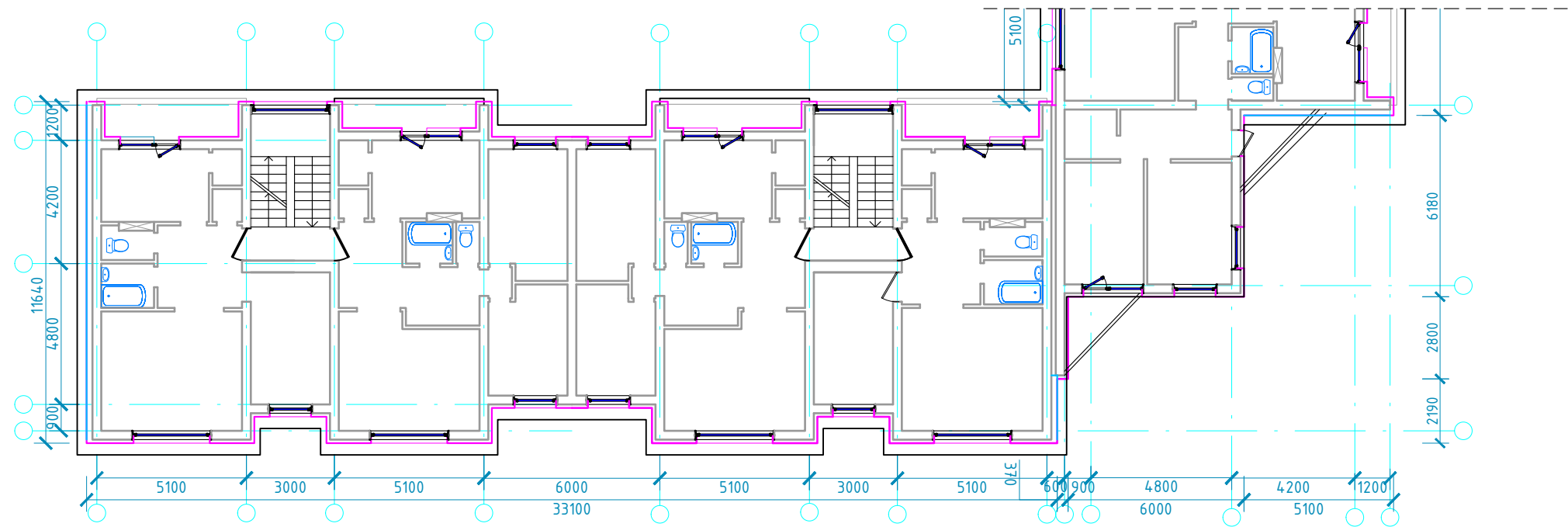
TÖÖ NR./WORK NR.  
FK220513  
KUUPÄEV/DATE  
12.07.2013  
MÕÖT/SCALE  
1:200  
LEHT/PAGE  
A-4



VAADE STAADIONI TÄNAVA POOLE M 1:200



TÜÜPKORRUSE PLAAN M 1:200



EPS SILVER 200mm

EPS SILVER 120mm

MÄRKUSED

- Joonis on koostatud EKE Projekt koostatud tüüpprojekti 113-EKE 3.2 alusel.

Kõik mõõdud täpsustada koha peal!

- Pikiseintel paigaldada soojustusele soomusarmeeering kõrgusega vähemalt 2 m maapinnast ja otsaseintel kõrguseni 4 m maapinnast - sokli soojustamiseks kasutatakse tugevamat polüstüreeni EPS 100 ja kaetakse soomusarmeeeringuga.

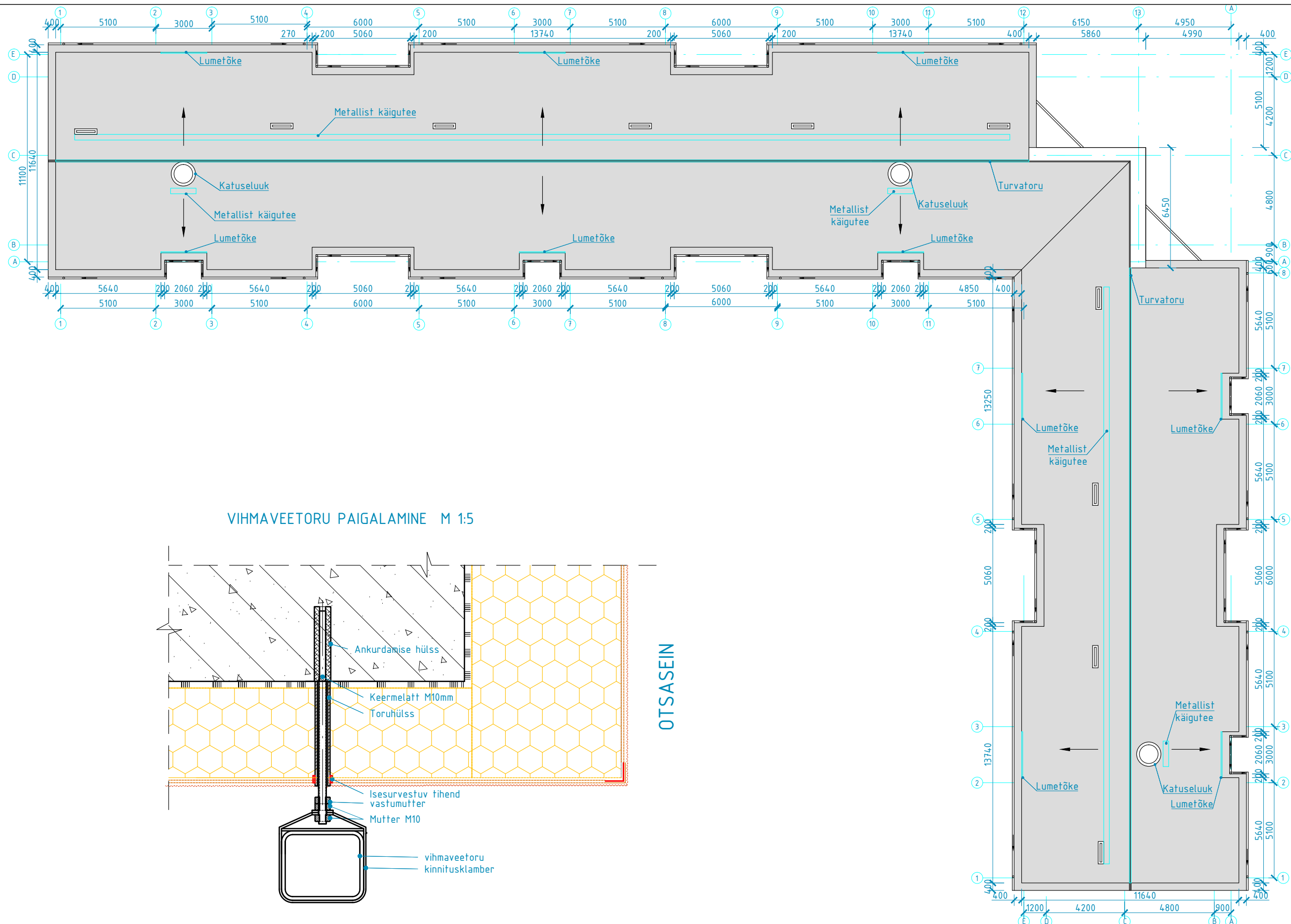
- ① Onyx 90 Caparol 3D plus  
Fassaadi põhitoon
- ② Cameo 40. Caparol 3D plus  
Fassaadi nišside pind
- ③ Eterniit - tumepruun  
Katus
- ④ Mosaiikkrohv PR 412 Tarmatrade  
Sokkel
- ⑤ RR32  
Aknaveeplekid, vihmaveetorud ja -rennid
- ⑥ Tikkurila 540x  
Räästakastid, rõdupiirded

Tegu on arvutitarkvara tõlgendusega värvist, täpsete toonide hindamiseks tuleb vaadata värvikaarti!



ANMERI OÜ  
Laki 16, Tallinn  
EEP001741  
+372 51 35 565; anmeri.ou@gmail.com

PROJECT/PROJECT TALLINNA MNT 32, ARUKÜLA KORTERELAMU FASSAADIDE JA KATUSE REKONSTRUEERIMINE		JOONIS/DRAWING VAADE STAADIONI TÄNAVA POOLE		TÖÖ NR./WORK NR. FK220513
STAGE: PÕHIPROJEKT FILE: FK220513 Tallinna mnt 32 Aruküla.dwg		TELLIJA/CUSTOMER KÜ ARUKÜLA TALLINNA MNT 32		KUUPÄEV/DATE 12.07.2013
VASTUTAV ARHITEKT/ARCHITECT Kadri Reinumägi		ARHITEKT/ARCHITECT Karel Kask	PROJEKTEERIJ/DISIGNER Andrus Taliaru	MÕÖT/SCALE 1:200
				LEHT/PAGE A-5



OTSASEIN

**MÄRKUSED**  
 - Joonis on koostatud EKE Projekt koostatud tüüpprojekti 113-EKE 3.2 alusel.  
 Kõik mõõdud täpsustada koha peal!

**anmeri**  
 ANMERI OÜ  
 Laki 16, Tallinn  
 EEP001741  
 +372 51 35 565; anmeri.ou@gmail.com

PROJEKT/PROJECT  
 TALLINNA MNT 32, ARUKÜLA  
 KORTERELAMU FASSAADIDE JA KATUSE  
 REKONSTRUEERIMINE  
 STAGE: PÕHIPROJEKT  
 FILE: FK220513 Tallinna mnt 32 Aruküla.dwg  
 VASTUTAV ARHITEKT/ARCHITECT  
 Kadri Reinumägi

JOONIS/DRAWING  
 KATUSE PLAAN,  
 VIHMAVEETORU PAIGALDAMINE  
 TELLIJAS/CUSTOMER  
 KÜ ARUKÜLA TALLINNA MNT 32  
 ARHITEKT/ARCHITECT  
 Karel Kask  
 PROJEKTEERIJAS/DESIGNER  
 Andrus Taliaru

TÖÖ NR./WORK NR.  
 FK220513  
 KUUPÄEV/DATE  
 12.07.2013  
 MÕÖT/SCALE  
 1:200, 1:5  
 LEHT/PAGE  
 A-6

Käsitleva projekti koopia kasutusõigus: KÜ Aruküla Tallinna mnt 32. Kirjastamis- ja paljundusõigus kuulub ANMERI OÜ-le.

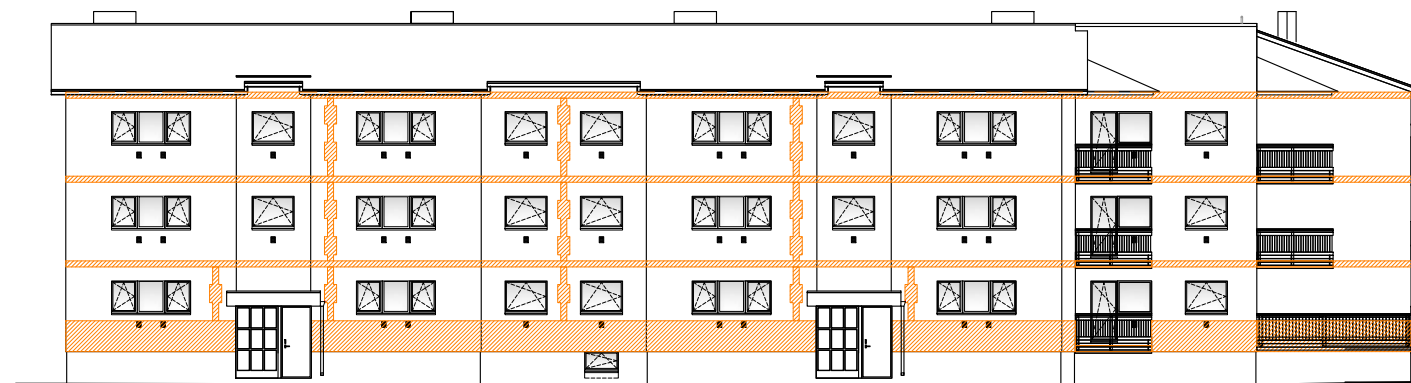
VAADE TALLINNA TÄNAVALT M 1:250



VAADE TALLINNA TÄNAVA POOLE M 1:250



VAADE STAADIONI TÄNAVA POOLE M 1:250



VAADE STAADIONI TÄNAVALT M 1:250



MÄRKUSED:

- Horisontaalsed tuletõkkekatikud paigaldatakse rõdude betoonpõrandatega ühele joonele.
- Horisontaalsete katikute kaugus avade ülaservast mitte üle 500mm.
- Tuletõkkekatikute laius min 200mm.
- Tuletõkkekatiku kõrgus 2m maapinnast
- Kasutatakse mineraalvilla, tulekindlikkus A2.
- Viimistluse välispind - B-S1,d0.

Tuletõkketsoon plaanil

Mineraalvillast tuletõkkekatik  
(lamellvill) minimaalne laius 200mm



ANMERI OÜ  
Laki 16, Tallinn  
EEP001741  
+372 51 35 565; anmeri.ou@gmail.com

PROJEKT/PROJECT  
TALLINNA MNT 32, ARUKÜLA  
KORTERELAMU FASSAADIDE JA KATUSE  
REKONSTRUEERIMINE

STAGE: PÕHIPROJEKT  
FILE: FK220513 Tallinna mnt 32 Aruküla.dwg  
VASTUTAV ARHITEKT/ARCHITECT  
Kadri Reinumägi

JOONIS/DRAWING  
TULETÕKKEKATIKUTE PAIKNEMINE

TELLIJA/CUSTOMER  
KÜ ARUKÜLA TALLINNA MNT 32  
PROJEKTEERIJ/DISIGNER  
Andrus Taliaru

TÖÖ NR./WORK NR.  
FK220513  
KUUPÄEV/DATE  
12.07.2013  
MÕÖT/SCALE  
1:250  
LEHT/PAGE  
A-7